

## FAMILLE AVELINE

Paul Aveline et Madeleine St-Louis s'installent en 1967 à Val-David; ils rachètent le dépanneur et la maison du père de Madeleine qui vient de mourir.

Ils ont habité la maison que les grands-parents St-Louis ont fait construire à côté du dépanneur qu'ils ont acheté.

Grands parents Aveline : Emile Aveline, Germaine Denis

Grands parents St-Louis : Honoré St-Louis, Germaine Beauvais de Val-Morin

Paul et Madeleine ont eu deux enfants : Benoît et Suzanne (décédée 2018)

Le dépanneur racheté en 1967 a existé jusqu'en 1993.

Madeleine St-Louis jouait de l'orgue à l'église de Val-David à la messe le dimanche, jusqu'à ses 82 ans.

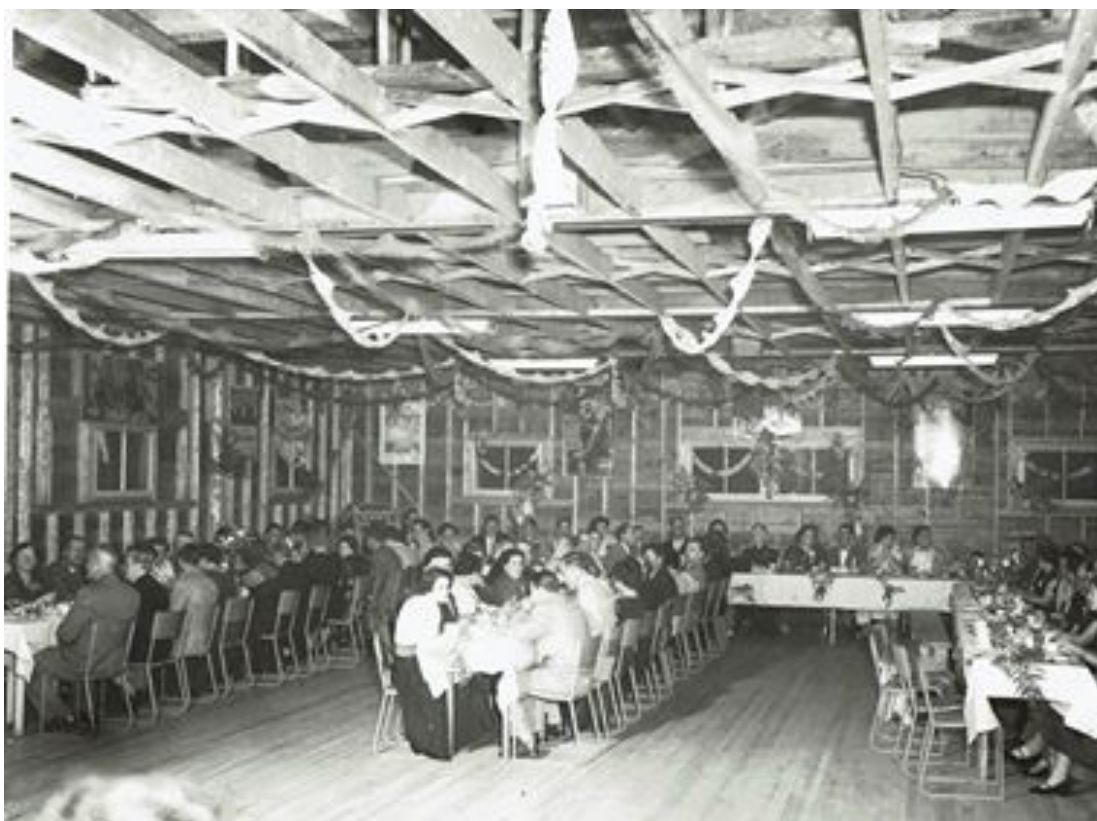
Photo de la famille d'Eugène St-Louis qui demeurait sur le chemin de la rivière près de l'entrée pour aller au domaine air pur, prise en 1924. Émile 19 ans, Laure 18 ans, Yvonne 16 ans, Arthur 14 ans, Annette 9 ans, Eugène 49 ans et Clémentine Gascon 39 ans.



Le mariage des grands parents St-Louis, Honoré et La 2<sup>e</sup> est celle prise lors du mariage d'Honoré (Lauré) St-Louis avec Germain Beauvais de Val-Morin, mes grands-parents. Merci.



25<sup>e</sup> anniversaire de mariage de ses parents, dans la salle Laroque.



Mariage par le curé Monty Paul Aveline et Madeleine Beauvais, 1952



Le dépanneur de mes parents de 1967 à 1993. Mon père l'avait acheté de mon grand-père qui est décédé en 1967 et que lui-même tenait de mon arrière-grand-père St-Louis. On remarque à gauche du dépanneur (donc à droite sur la photo) la maison familiale



Photo d'Honoré St-Louis et Germaine Beauvais en 1946



La Société d'histoire et du patrimoine de Val-David, mai 2020